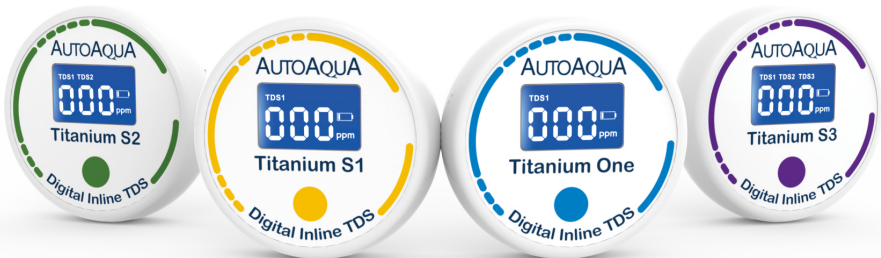




# Digital Inline TDS

Manual  
Handbuch  
Manuel



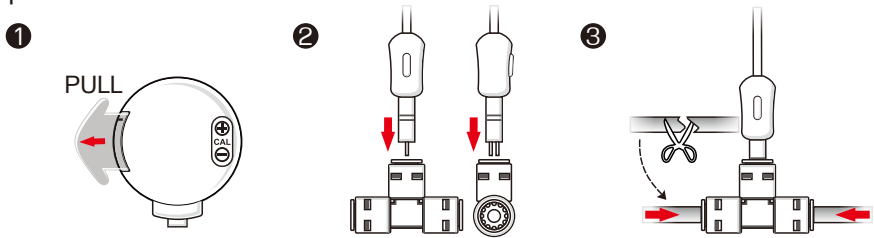
---

Model

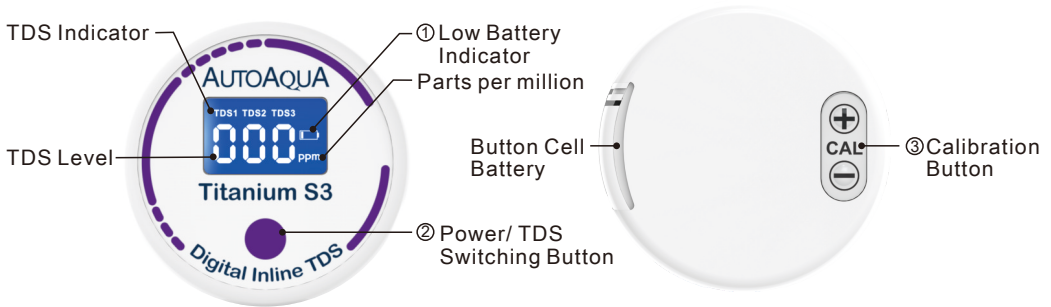
TDS-100  
TDS-100S  
TDS-200S  
TDS-300S

## Installation

1. Remove the battery insulation tab.
2. Insert the sensor fully into the union tee and make sure the sensor pins are perpendicular to the direction of the union tee as shown in the diagram. Both pins should be seen when looking through the union tee so the water will flow over both pins equally.
3. Turn off the RO/DI systems. Cut the tube at the desired monitoring point and connect the cut tubes to the union tee.



## Digital Inline TDS Description



- ① Low Battery Indicator : We recommend to change the battery when this icon shows. Battery Model : CR2032
- ② Power/ TDS Switching Button :
  - i. Press to turn on TDS monitor. Press for 3 seconds to turn off (monitor will automatically shut off after 3 minutes).
  - ii. Press to switch between different TDS sensors when TDS monitor is on (S2 and S3 only).
- ③ Calibration Button : Please refer to "Calibration" below.

## Calibration

1. Purchase a certified calibration solution that meets your requirements.
2. Disconnect the sensor from the union tee and dry.
3. Place the sensor in the calibration solution and keep the sensor pins submerged.
4. Press the power button to turn on the TDS monitor. Check if each sensor reading is correct by pressing the power button again to switch between TDS sensors (S2 and S3 only). If the reading is not correct, follow the steps below to perform the calibration.
5. Press the power button to select the TDS sensor required to be calibrated (S2 and S3 only).
6. Press the power button twice quickly to enter calibration mode.\*
7. Press the ⊕ or ⊖ button to adjust the reading to the level of the solution.
8. Press the power button to complete calibration\*\*. The Digital Inline TDS will automatically return to TDS measurement mode after 15 seconds.

\* The Digital Inline TDS can be reset to factory settings by pressing the ⊕ and ⊖ button at the same time after step 6. All sensors will be reset at the same time.

\*\* Each sensor has to be calibrated separately.

## Notice

1. Avoid touching the sensor pins, as oils from skin may affect the TDS measurement.
2. Clean sensor pins with rubbing alcohol and let air dry.

## Specification

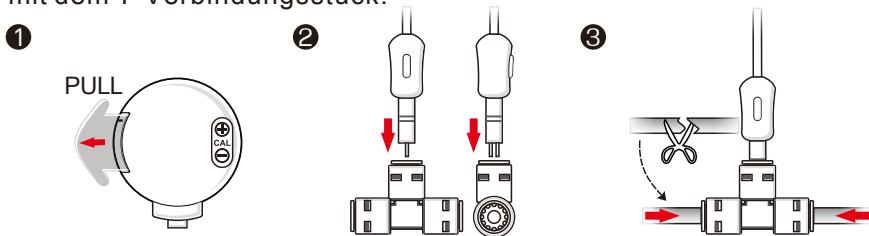
- Range : 0-999 ppm
- Resolution : 1 ppm
- Accuracy : +/- 2 %
- Power Source : CR2032 Lithium Battery x1
- Battery Life : 1 year
- Size : 2 x 0.6 inch / 51 x 14.5 mm (Diameter x Thickness)

## Limited Warranty

1. Limited warranty is provided by AUTOAQUA only if your AUTOAQUA Product ("Product") was purchased from an authorized distributor or an authorized reseller.
2. All warranty repairs or replacement are performed by the authorized distributor or authorized reseller in the region where the Product was first shipped by AUTOAQUA.
3. The limited warranty is valid for a period of 2 years under proper installation and normal use from the date of the original purchase listed on the proof of purchase or sales receipt.
4. In the event of a limited warranty claim, proof of purchase or sales receipt (issued to the original purchaser) is required.

## Installation

1. Entfernen Sie die Batterieisolierende Zuglasche
2. Setzen Sie den Sensor vollständig in den T-Verbinder ein und richten Sie die Sensorstifte so aus, dass sie senkrecht zur T-Richtung liegen. Das Wasser muss gleichmäßig über beide Stifte fließen. (Sie sollten die 2 Stifte durch den T-Verbinder sehen).
3. Schalten Sie das RO/DI-Osmosesystem aus. Schneiden Sie das Rohr am gewünschten Überwachungspunkt ab und verbinden Sie die Rohre mit dem T-Verbindungsstück.



## Beschreibung des digitalen Inline-TDS



- ① Batteriestandsanzeige : Wir empfehlen, die Batterie zu wechseln, wenn dieses Symbol angezeigt wird. Batteriemodell : CR2032
- ② Ein-Aus / TDS-Umschaltknopf :
  - i. Drücken um den TDS-Monitor einzuschalten. Zum Ausschalten 3 Sekunden lang drücken (der Monitor wird nach 3 Minuten automatisch ausgeschaltet).
  - ii. Drücken Sie diese Taste, um zwischen verschiedenen TDS-Sensoren zu wechseln, wenn der TDS-Monitor eingeschaltet ist (nur bei Modell S2 und S3).
- ③ Kalibrierungstaste : Bitte beachten Sie den nachstehenden Abschnitt „Kalibrierung“.

## Kalibrierung

1. Kaufen Sie eine zertifizierte Kalibrierungslösung, die Ihren Anforderungen entspricht.
2. Entfernen Sie den Sensor aus der T-Verbindung und trocknen Sie ihn.
3. Legen Sie den Sensor in die Kalibrierungslösung und halten Sie die Sensorstifte unter Wasser.
4. Drücken Sie die Ein-Aus-Taste, um den TDS-Monitor einzuschalten. Prüfen Sie, ob die einzelnen Sensorwerte korrekt sind, indem Sie die Taste erneut drücken, um zwischen den TDS-Sensoren zu wechseln (nur bei Modell S2 und S3). Wenn der Messwert nicht korrekt ist, führen Sie die folgenden Schritte aus, um die Kalibrierung durchzuführen.
5. Drücken Sie die Ein-Aus-Taste um den TDS-Sensor auszuwählen, der kalibriert werden soll (nur bei Modell S2 und S3).
6. Drücken Sie zweimal kurz die Ein-Aus-Taste um den Kalibrierungsmodus zu aktivieren. \*
7. Drücken Sie die Tasten ⊕ oder ⊖ um den von der Lösung angegebenen Wert anzupassen.
8. Drücken Sie die Ein-Aus-Taste um die Kalibrierung abzuschließen \*\*. Das Digital Inline TDS Gerät kehrt nach 15 Sekunden automatisch in den TDS-Messmodus zurück.

\* Das Digital Inline TDS Gerät kann auf die Werkseinstellungen zurückgesetzt werden, indem Sie nach Schritt 6 gleichzeitig die Tasten ⊕ und ⊖ drücken. Alle Sensoren werden gleichzeitig zurückgesetzt.

\*\* Jeder Sensor muss separat kalibriert werden.

## Hinweis

1. Berühren Sie die Sensorstifte nicht, da Hautöle die TDS-Messung beeinflussen können.
2. Reinigen Sie die Sensorstifte mit Alkohol und lassen Sie sie an der Luft trocknen.

## Angaben

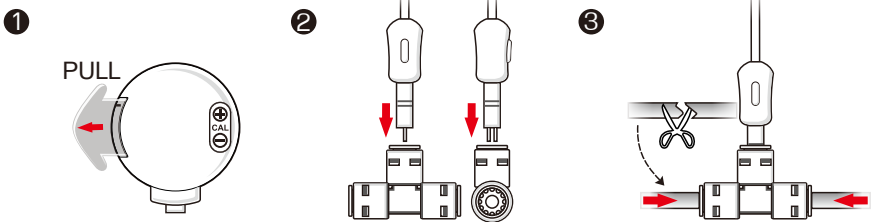
- Bereich : 0-999ppm
- Auflösung : 1 ppm
- Genauigkeit : +/- 2%
- Stromquelle : CR2032 Lithiumbatterie x1
- Batterielebensdauer : 1 Jahr
- Größe : 51 x 14,5 mm (Durchmesser x Dicke)

## Eingeschränkte Garantie

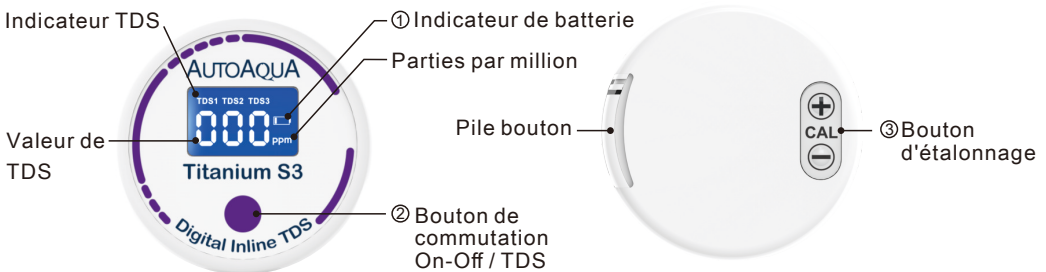
1. AUTOAQUA gewährt nur eine eingeschränkte Garantie, wenn Ihr AUTOAQUA-Produkt (das "Produkt") von einem autorisierten Händler oder einem autorisierten Distributor erworben wurde.
2. Alle Garantiereparaturen oder -auswechslungen werden nur von autorisierten Distributoren oder autorisierten Händler durchgeführt.
3. Die eingeschränkte Garantie gilt für einen Zeitraum von 2 Jahren bei normaler Installation und Verwendung und ab dem ursprünglichen Kaufdatum , das auf dem Kaufbeleg oder der Rechnung angegeben ist.
4. Im Falle eines beschränkten Garantieanspruchs ist eine Rechnung oder Kaufbeleg (ausgestellt an den Erstkäufer) erforderlich.

## Installation

1. Retirez la languette isolante de la batterie.
2. Insérez le capteur complètement dans le raccord en T et orientez les broches du capteur de sorte qu'elles soient perpendiculaires à la direction du T. L'eau doit circuler de manière égale sur les deux broches, (Vous devriez voir les 2 broches en regardant à travers le raccord).
3. Éteignez le système d'osmose RO/DI. Coupez le tube au niveau du point de contrôle souhaité et raccorder les tubes coupés au connecteur en T.



## Description du TDS numérique en ligne



- ① Indicateur de batterie : Nous vous recommandons de changer la batterie lorsque cette icône apparaît. Modèle de pile bouton CR2032
- ② Bouton de commutation On-Off / TDS :
  - i. Appuyez pour allumer le moniteur TDS. Appuyez pendant 3 secondes pour l'éteindre (le moniteur s'éteindra automatiquement après 3 minutes).
  - ii. Appuyez sur cette touche pour basculer entre les différents capteurs TDS lorsque le moniteur TDS est activé (modèles S2 et S3 uniquement).
- ③ Touche d'étalonnage : veuillez vous reporter à la section suivante "Étalonnage".



## Étalonnage

1. Achetez une solution d'étalonnage certifiée qui répond à vos exigences.
2. Retirez le capteur du raccord en T et séchez-le.
3. Placez le capteur dans la solution d'étalonnage et maintenez les broches du capteur immergées.
4. Appuyez sur le bouton On-Off pour allumer le moniteur TDS. Vérifiez si les valeurs de chaque capteur sont correctes en appuyant de nouveau sur la touche pour basculer entre les capteurs TDS (Modèles S2 et S3 uniquement). Si la valeur est incorrecte, suivez les étapes ci-dessous pour effectuer l'étalonnage.
5. Appuyez sur le bouton On-Off pour sélectionner le capteur TDS à étalonner (Modèles S2 et S3 uniquement)
6. Appuyez rapidement deux fois sur le bouton On-Off pour passer en mode étalonnage. \*
7. Appuyez sur les touches ⊕ ou ⊖ pour ajuster la valeur avec celle indiquée par la solution.
8. Appuyez sur le bouton On-Off pour terminer l'étalonnage \*\*. Après 15 secondes, le système, TDS numérique en ligne, repassera automatiquement en mode mesure de TDS

\* Le système TDS numérique en ligne peut être réinitialisé aux paramètres d'usine en appuyant simultanément sur les touches ⊕ et ⊖ après l'étape 6. Tous les capteurs seront réinitialisés en même temps.

\*\* Chaque capteur doit être étalonné séparément.

## Remarque

1. Évitez de toucher les broches du capteur, car les graisses de la peau peuvent affecter les mesures du TDS.
2. Nettoyez les broches du capteur avec de l'alcool et laissez les sécher à l'air.

## Caractéristiques

- Gamme : 0-999ppm
- Résolution : 1 ppm
- Précision : +/- 2%
- Source d'alimentation : pile au lithium CR2032 x1
- Durée de vie de la batterie : 1 an
- Taille : 51 x 14,5 mm (diamètre x épaisseur)

## Garantie limitée

1. AUTOAQUA ne fournit une garantie limitée que si votre produit AUTOAQUA (le «produit») a été acheté auprès d'un distributeur agréé ou d'un revendeur agréé.
2. Toutes les réparations ou les remplacements sont effectuées par le distributeur agréé ou le revendeur agréé de la région.
3. La garantie limitée est valable pour une période de 2 ans dans des conditions d'installation et d'utilisation normales et à compter de la date d'achat d'origine indiquée sur la preuve d'achat ou le reçu d'achat.
4. Dans le cas d'une réclamation au titre de la garantie limitée, une preuve d'achat ou un reçu d'achat (remis à l'acheteur initial) est requis.